

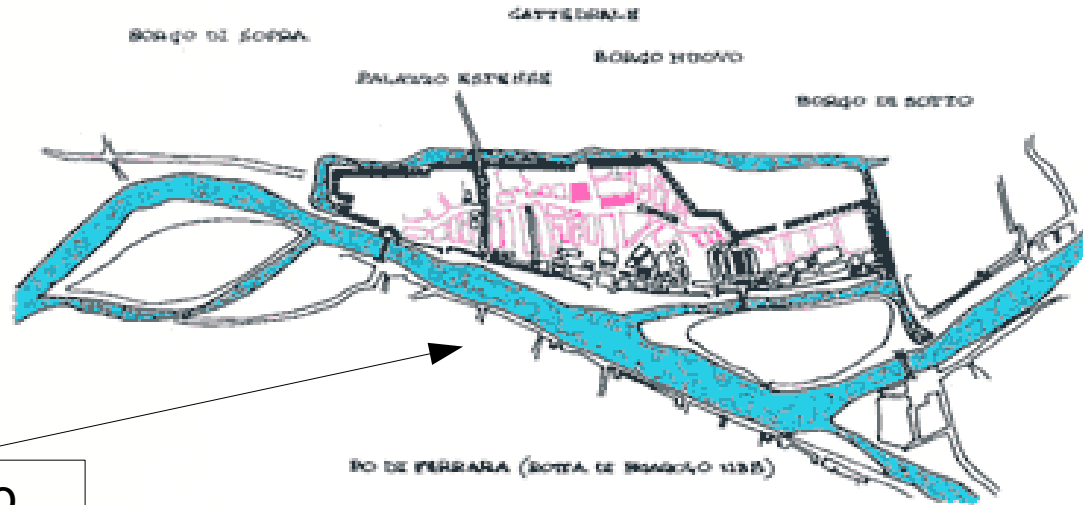
Una torre

Una fortezza

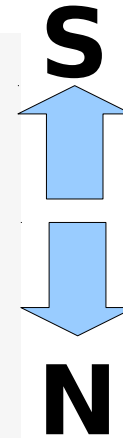
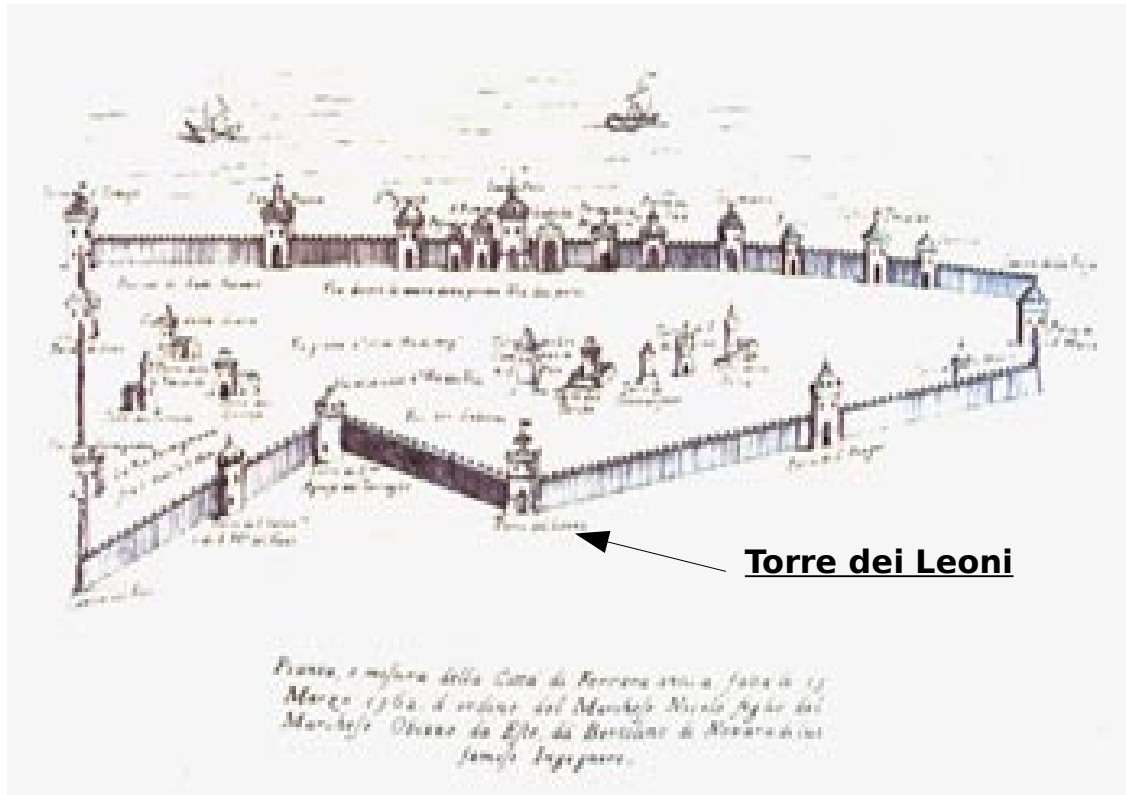
Un castello

# FERRARA NEL XIV SECOLO

## LA CITTÀ MURATA SECOLO XIV



Il corso principale del Po scorreva a **Sud della città** ed era un importante elemento di difesa e fonte di ricchezza per i traffici commerciali



**Bartolino da Novara,  
pianta di Ferrara,  
1362**

A **Nord** la città era difesa da una cinta di mura con **torri di avvistamento** e dal **Canale della Giovecca**, allora via d'acqua collegata al Po.

## PORTA DEL LEONE

Lungo le mura si apriva la porta principale della città, la **Porta del Leone**, che conduceva alla piazza su cui si affacciava la **Residenza Ducale**, la **Cattedrale** e il **Palazzo della Ragione**



## TORRE DEI LEONI



A difesa della porta sorgeva una torre di avvistamento: la **Torre dei Leoni**

*Perchè ha questo nome?*

*Cosa possiamo vedere ancora oggi al suo esterno?*

*WOR*



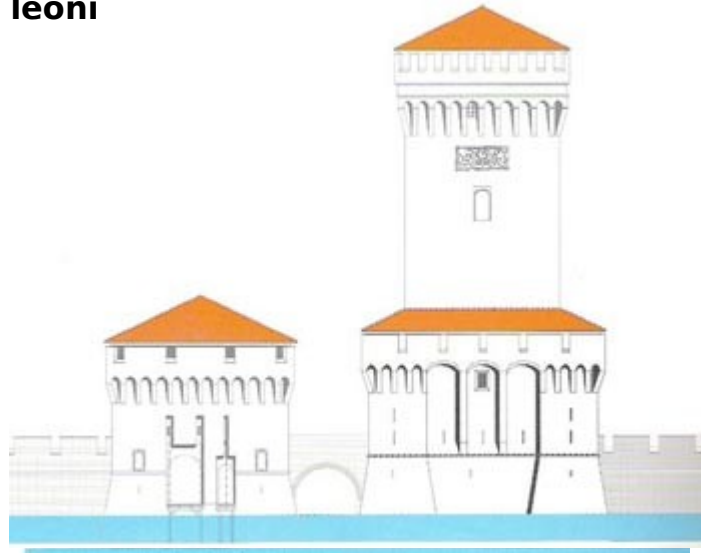
*BAS*

Sul lato settentrionale è incastonato un bassorilievo di marmo raffigurante due **leoni rampanti** che si fronteggiano con la scritta "**WOR BAS**".

Queste parole sono di origine tedesca e pare significhino "**SEMPRE AVANTI**"  
(*un grido di guerra?*)

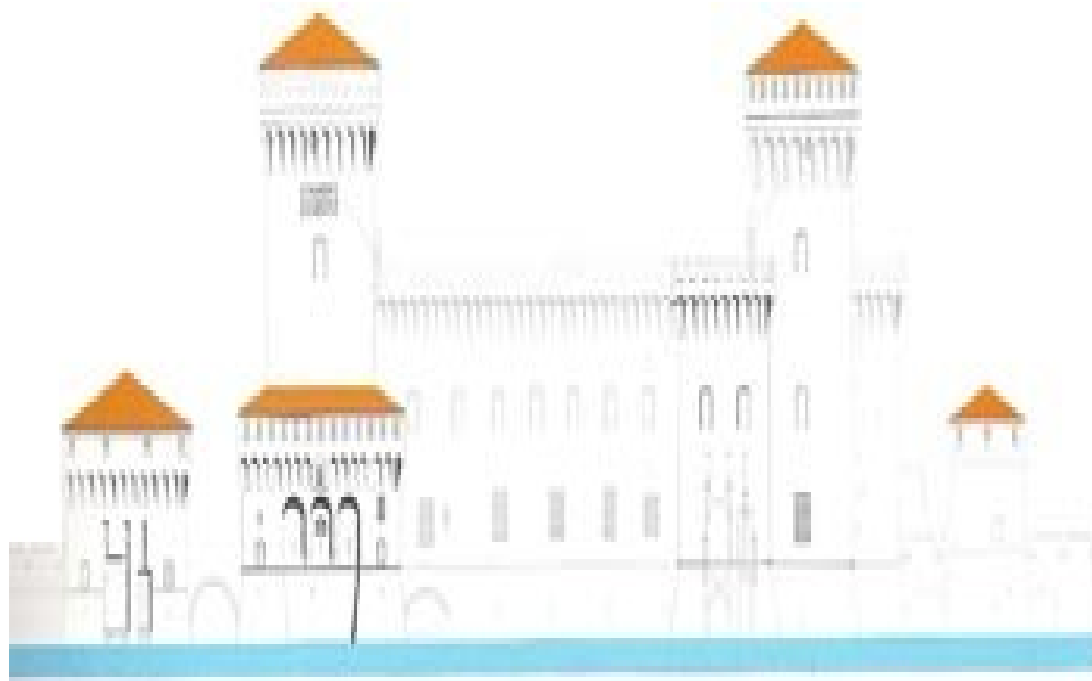
**Gli Estensi infatti erano di origine tedesca**

**Porta e Torre dei leoni**



**La Rocca**

**Nicolò II** trasforma la Torre in una **rocca** più adatta a scopi difensivi, con larghi spalti, circondata da un fossato e collegata alle mura con ponti levatoi.



Nel **1385**, a seguito di una violenta sommossa, provocata da una eccessiva richiesta di tasse, Nicolò II decise di costruire una vera e propria fortezza: il **Castello di San Michele**.  
Il progetto fu affidato a **Bartolino da Novara**.



A partire dal **1476** con **Ercole I** ed **Eleonora d'Aragona** la fortezza incomincia a trasformarsi in residenza, collegata al Palazzo Ducale attraverso la “via coperta”

Nel **1554**, a seguito di un incendio, il Duca **Ercole II** incaricò l'architetto di Corte, **Girolamo da Carpi**, di effettuare un intervento radicale che diede al castello l'attuale fisionomia

