

# SOCIETA' TRIBALI

## OBIETTIVI COGNITIVI

### 1 Collocazione sull'asse cronologico



#### Abilità:

Conoscenza ed uso del lessico specifico (cronologia, asse precedente, successivo, ecc.).

Conoscenza del concetto di successione cronologica.

#### Indicazioni metodologiche:

Costruzione della linea del tempo visualizzata (come ipotesi storiografica e come documenti).

Lettura e comprensione del manuale.

#### Strumenti:

Materiale fotografico, visite al museo Paleontologico\*

Tabelle comparative di classificazione nel tempo.

Uso del manuale.

#### Verifiche:

Colloquio - discussione

Indicazioni e proposte per la prova oggettiva:

a) Elenco dei termini specifici da collocare in successione cronologica (es.: grotta, palafitta, capanna, villaggio, ecc.).

b) Fotocopie di materiale iconografico da disporre in ordine cronologico (es: scheletri, attrezzi di lavoro, suppellettili, reperti vari, ecc.).

c) Tabella a doppia entrata (l'asse temporale sulla linea verticale; gli indicatori di mutamento sulla linea orizzontale). Gli indicatori possono essere arricchiti e/o modificati.

### 2 Collocazione nell'area Geografica



#### Abilità:

Capacità di orientarsi sul planisfero.

Conoscenza e uso del lessico specifico.

#### Indicazioni metodologiche:

Lettura, interpretazione, decodificazione delle carte tematiche.

Sintesi, tabulazione e comparazione delle stesse, anche nel tempo.

#### Strumenti:

Uso di carte geografiche e tematiche.

Creazione e/o elaborazione di carte tematiche.

Creazione di tabelle comparative (ambiente, clima, risorse, ecc...).

Uso del computer e/o della lavagna luminosa e dell'episcopio.

#### Verifiche:

Esposizione scritta e/o orale su traccia.

Individuazione sulla carta geografica dei luoghi di insediamento delle prime società tribali.

### 3 Acquisizione della struttura della società

#### Abilità:

a) Capacità di individuazione degli elementi tipici della sfera pubblica e quelli della sfera privata.

b) Capacità di riconoscere le attività primarie (raccolta, caccia e pesca).

c) Capacità di individuazione degli elementi distintivi dei vari aspetti della società (sociali, religiosi, ecc...).



- a) Insediamenti
- b) Economia
- c) Cultura

**Indicazioni metodologiche:**

Significato del termine "tribale".

Analisi dei documenti diretti.

Evidenziazione degli elementi caratteristici del pubblico e del privato (esiste il privato nella società tribale? Come si manifesta?).

Esame dei documenti indiretti, attraverso il manuale.

Analisi e classificazione dei dati.

Formulazione di ipotesi di ricostruzione.

**Strumenti:**

Reperti archeologici (**graffiti\***, utensili, armi ecc...) nei musei o in visite dirette.

Materiale fotografico dei manuali.

Tabelle, tabulati.

**Verifiche:**

Vai a Analisi dei documenti e verifiche

**Abilità:**

Individuazioni delle variabili e delle costanti (specificare chiaramente il significato dei due termini)

a) all'interno di un modello.

b) nei modelli nel tempo.

**Indicazioni metodologiche:**

Analisi delle fonti.

Metodo deduttivo.

Confronto.

**Strumenti:**

Fonti e documenti.

**Verifiche:**

Confronto fra paleolitico e neolitico sulla base della succitata tabella.

Confronto tra società tribale preistorica e società tribale attuale (es. Indios\*, Zingari\*, Masai\*, Pellerossa\*).

Confronto società paleolitica - neolitica.

Per l'obiettivo 4, è preferibile utilizzare dibattiti e discussioni guidate, anziché prove oggettive, per avviare gli alunni al metodo della ricostruzione storiografica.

\* Suggestioni tematici da sviluppare a seconda degli interessi

#### 4 Concetto di persistenza e/o mutamento nel tempo



## ANALISI DEI DOCUMENTI E VERIFICHE

OSSERVA LE IMMAGINI E RISPONDI ALLE DOMANDE

### Primi Strumenti



1. Che cosa sembra questo oggetto?
2. A che cosa poteva servire?
3. Di che materiale è?



1. Che differenza c'è fra questi due oggetti?
2. Che cosa ci suggerisce la forma diversa?

### Raccolta del cibo



1. Che cosa rappresenta questo graffito?
2. Che cosa si raccoglie?



1. Che cosa raccoglie questa donna?
2. Da che cosa lo puoi dedurre?

## Caccia e pesca



1. Questi oggetti a cosa potevano servire?
2. Che oggetto attuale ti ricordano?



1. Cosa rappresenta questo graffito?
2. Gli animali sono tutti uguali?
3. Quali armi riconosci?

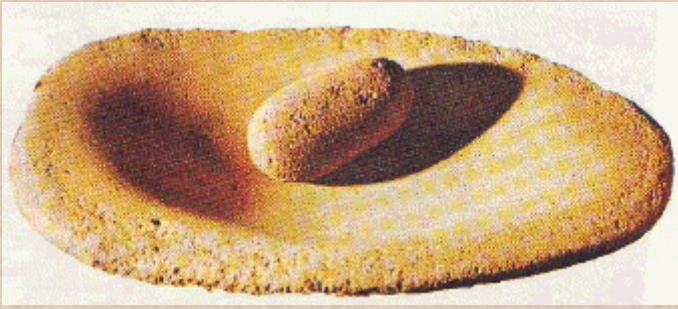


1. A cosa si preparano questi uomini?
2. Da cosa lo capisci?

## Fabbricare strumenti



1. Che cosa ti ricorda questo oggetto, nascosto nella pietra?
2. La sua presenza cosa ti suggerisce?



3. Che cosa è questo utensile?

4. A che cosa poteva servire?



5. Che cosa vedi in questa fotografia?

6. In che modo poteva essere alimentato il fuoco?

### Il primo rifugio, la prima abitazione



1. Che cosa vedi nella foto?

2. A che cosa poteva servire?



3. Che cosa vedi nella foto?

4. Che differenza noti tra le due immagini?

## Il villaggio



1. Cosa ti suggerisce questa foto?
2. Cosa possono rappresentare quei buchi neri?



3. Perché questa fotografia può rappresentare la pianta di un villaggio?
4. Che differenza noti fra le due fotografie?

## Mezzi di trasporto



1. Cosa ti suggerisce questa immagine?
2. Cosa noti nella parte inferiore?



3. Quale elemento in più compare in questa fotografia?
4. A cosa può servire il nuovo elemento?



5. Questi mezzi di trasporto cosa ti ricordano?

### Oggetti di culto



1. Come sono disposte queste lastre?
2. Che significato potevano assumere?



3. Queste immagini cosa rappresentano?
4. Che significato possono avere?
5. Perché viene rappresentata la figura femminile anziché quella maschile?

Allegato 1- Completa la seguente tabella di confronto tra Paleolitico e Neolitico

	<b>Paleolitico</b>	<b>Neolitico</b>
Attività principali		
Materiali utilizzati per gli strumenti		
Materiali utilizzati per i recipienti		
Materiali utilizzati per i vestiti		
Abitazioni e rifugi		
Trasporti terrestri		
Trasporti sull'acqua		

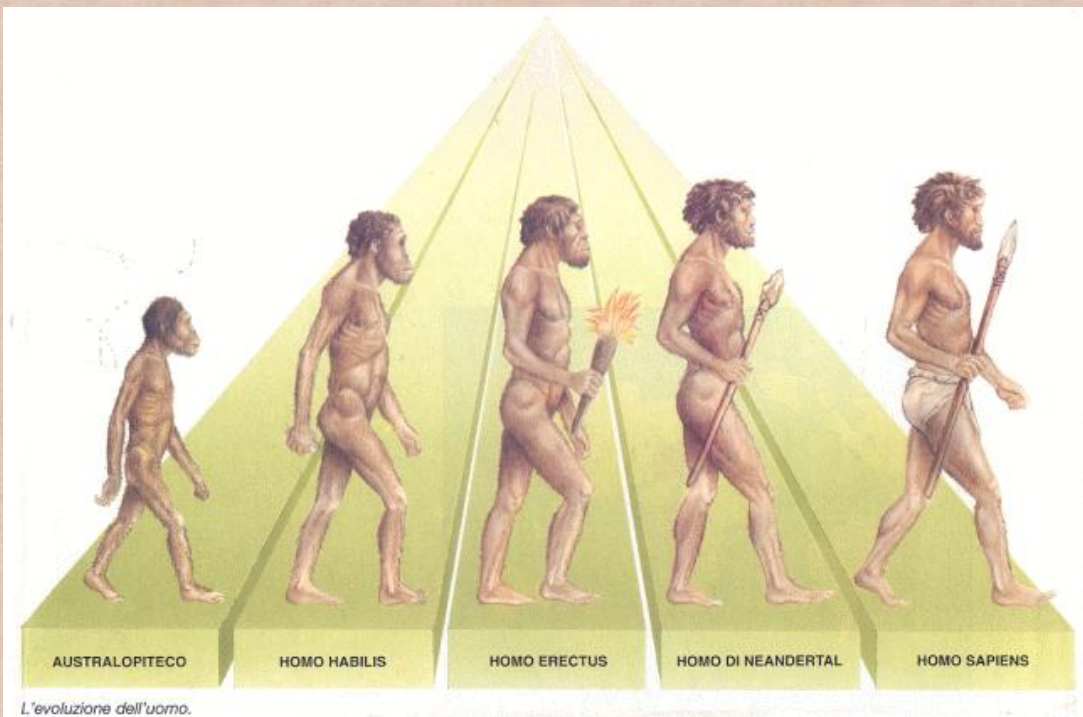
Allegato 2- Compila la seguente tabella comparativa

	<b>RISORSE</b>	<b>BISOGNI E PROBLEMI</b>	<b>SOLUZIONI TECNICHE E ATTIVITA'</b>
<b>UOMO DEL PALEOLITICO</b>			
<b>UOMO DEL NEOLITICO</b>			



Allegato 3- Compila la seguente tabella riassuntiva

SPECIE	LUOGHI IN CUI E' PRESENTE	CARATTERISTICHE FISICHE	USO E COSTRUZIONE DI STRUMENTI	CONQUISTE TECNICHE	ALIMENTAZIONE	CONQUISTE CULTURALI
Australopithecus						
Homo Habilis						
Homo Erectus						
Homo Sapiens						
Homo Sapiens Sapiens						



Colloca in successione cronologica l'addomesticamento degli animali e la coltivazione delle piante

